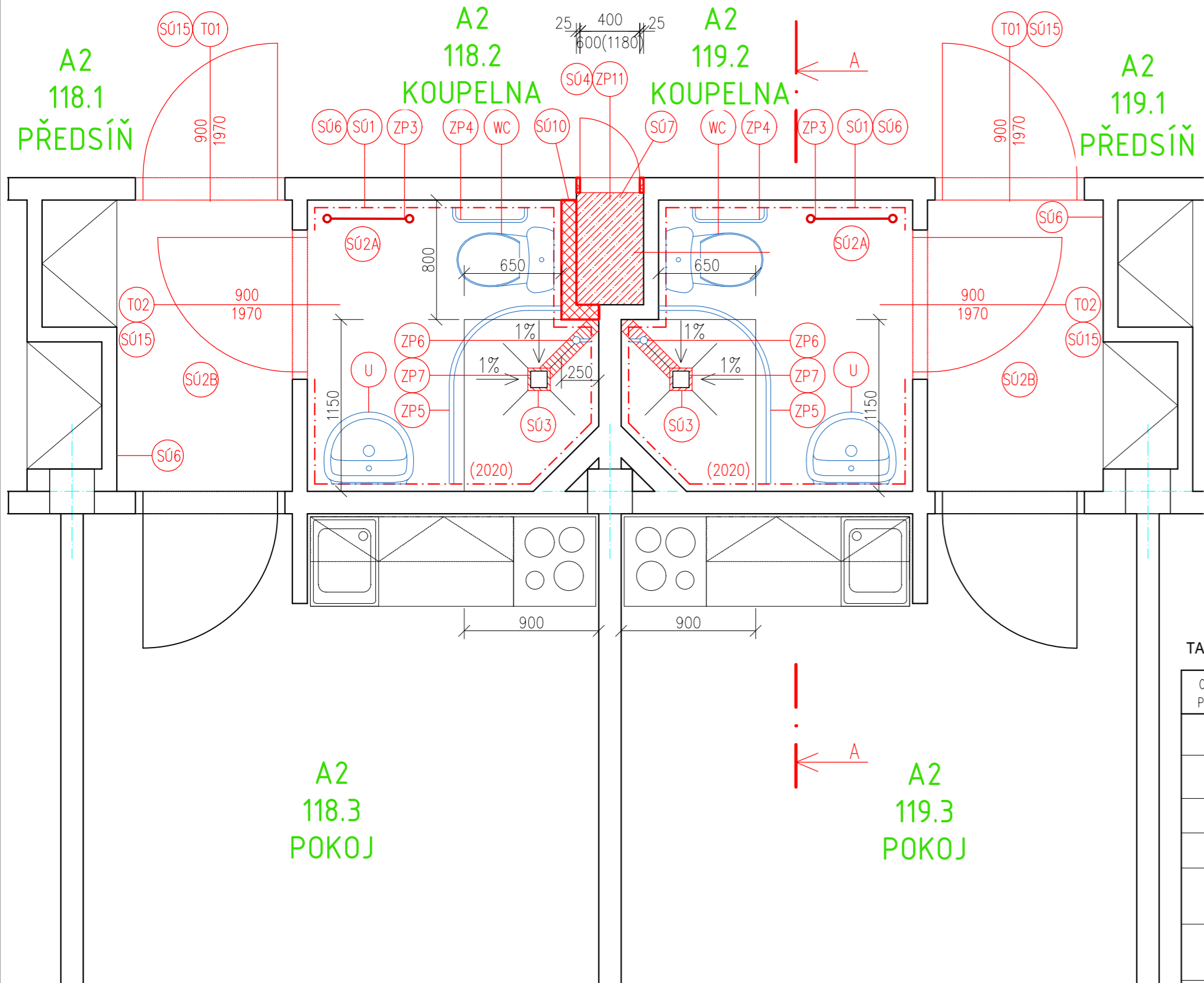


PŮDORYS



VÝPIS TRUHLÁŘSKÝCH A ZÁMEČNICKÝCH PRVKŮ

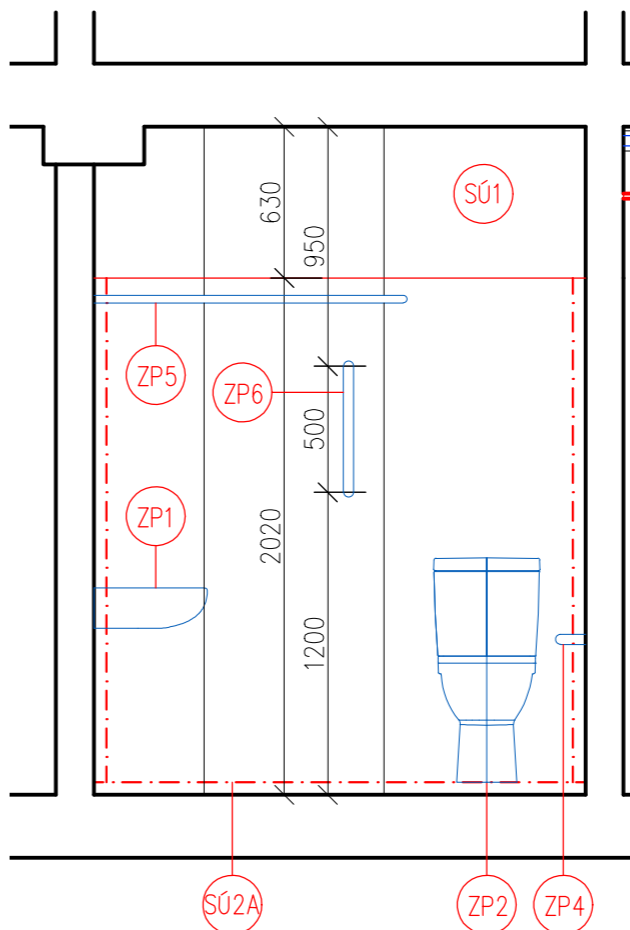
OZN.	PRVEK	MATERIÁL	ROZMĚR	SPECIFIKACE
T01	DVEŘE VSTUPNÍ, PROTIPOŽÁRNÍ	DP3, POVRCH: CPL, LAMINÁT 0,8mm, FÓLIE	1970x900	POŽÁRNÍ ODOLNOST: EI30(DP3), S200 (KOUŘOTĚSNÉ), KLIKA–KLIKA, FAB, VČ. OCELOVÉ PROTIPOŽÁRNÍ ZÁRUBNĚ 1970/900/100
T02	DVEŘE VNITŘNÍ	POVRCH: CPL, LAMINÁT 0,8 mm, FÓLIE	1970x900	KLIKA–KLIKA, VČ. OCEL. ZÁRUBNĚ 1970/900/100
T03	DVEŘE VNITŘNÍ	DP3, POVRCH: CPL, LAMINÁT 0,8mm, FÓLIE	1970x600	POŽÁRNÍ ODOLNOST: EI30(DP3), S200 (KOUŘOTĚSNÉ), KLIKA–KLIKA, FAB, VČ. OCELOVÉ PROTIPOŽÁRNÍ ZÁRUBNĚ 1970/600/100

Legenda

- ZAŠDÍVKA Z PÓROBETONOVÝCH TVÁRNIC TL.100mm, JEDNOSTRANNÁ TENKOVRSTVÁ SYSTÉMOVÁ OMÍTKA S OBKLADEM DO ÚROVNĚ OKOLNÍHO OBKLA DU
- ZABETONOVÁNÍ DRÁŽKY V PODLAŽE PO VÝMĚNĚ ODTOKU PODLAHOVÉ VPUSTI POMOCÍ SUCHÉ BETONOVÉ SMĚSI
- BETON C16/20 S VLOŽENOU OCELOVOU VÝZTUŽÍ

SÚ1– VYBOURÁNÍ STÁVAJÍCÍCH OBKLADŮ STĚN, ODSTRANĚNÍ PŮVODNÍHO LEPÍČÍHO TMELU, HLOUBKOVÁ PENETRACE PODKLADU, VYROVNÁNÍ PODKLADNÍ VRSTVY OMÍTKY A PROVEDENÍ NOVÉHO OBKLA DU STĚN Z KERAMICKÝCH OBKLÁDAČEK 200x200mm VČ. SPÁROVÁNÍ A UKONČOVACÍCH PLASTOVÝCH LÍŠT. V MÍSTĚ SPRCHOVÉHO KOUTU BUDE POD OBKLADY VYTAŽENA HYDROIZOLAČNÍ STĚRKA 200mm POD HORNÍ ÚROVEŇ OBKLADŮ;  
SÚ2A– VYBOURÁNÍ STÁVAJÍCÍ DLAŽBY VČ. PŮVODNÍHO LEPÍČÍHO TMELU V PROSTORU KOUPELNY. PO DŮKLADNĚM OČIŠTĚNÍ POVRCHU BUDE PROVEDEN PLOŠNĚ NATĚR PODLAHOVOU PENETRACÍ. PO PROVEDENÍ SPOJOVACÍHO MŮSTKU BETONU BUDE LOKÁLNĚ PROVEDENA OPRAVA STÁVAJÍCÍHO POVRCHU POLYMERCEMENTOVÝM POTĚREM URČENÝM NA OPRAVU CEMENTOVÝCH PODLAH A VÝTLUKŮ. PO JEJIM VYTVRDNUTÍ BUDE PROVEDENA FLEXIBILNÍ HYDROIZOLAČNÍ STĚRKA VČ. VYZTUŽENÍ KRITICKÝCH MÍST (KOUTY, ROHY,...) SYSTÉMOVÝMI BANDÁŽEMI, NÁSLEDNĚ BUDE PROVEDENA NÁŠLAPNÁ VRSTVA Z KERAMICKÉ DLAŽBY 200x200mm SE SOUČinitelem SMYKU min.0,5. V MÍSTĚ SPRCHOVÉHO KOUTU BUDE ZACHOVÁNO SPÁDOVÁNÍ KE VPUSTI MIN. VŠAK 1%.  
SÚ2B– ODSTRANĚNÍ STÁVAJÍCÍHO LINOLEA. DŮKLADNĚ OČIŠTĚNÍ POVRCHU OD VRSTEV LEPIDLA, VYROVNÁNÍ STÁVAJÍCÍHO POVRCHU SAMONIVELAČNÍ HMOTOU. PO JEJIM VYTVRDNUTÍ BUDE PROVEDENA NÁŠLAPNÁ VRSTVA Z PVC S PVC SOKLEM KOLEM STĚN.  
SÚ3– VYBOURÁNÍ PŮVODNÍ SPRCHOVÉ VPUSTI, OSAZENÍ NOVÉ PLASTOVÉ VPUSTI S VODOROVNÝM ODTOKEM A S NEREZOVOU MŘÍŽKOU 115x115mm  
SÚ4– ODSTRANĚNÍ STÁVAJÍCÍCH DŘEVĚNÝCH KRYCÍCH DVÍŘEK Z CHODBY DO ŠACHTY. OSAZENÍ NOVÝCH PROTIPOŽÁRNÍCH PLECHOVÝCH REVIZNÍCH DVÍŘEK 400x600mm, BARVA BILÁ, DOZDĚNÍ SPODNÍ ČÁSTI PŮVODNÍHO OTVORU Z PÓROBETONOVÝCH TVÁRNIC TL. 100mm.

ŘEZ A–A



TABULKA ZAŘIZOVACÍCH PŘEDMĚTŮ



OZNAČENÍ PŘEDMĚTU	NÁZEV PŘEDMĚTU
U	UMÝVADLO 550x450mm, STOJÁNKOVÁ BATERIE
VL	VÝLEVKA ZÁVĚSNÁ, 435x510mm, S PLAST. MŘÍŽKOU
VN	VANA 1600x700x410, OCELOVÁ, SMALTOVANÁ
WC	WC KOMBI 360x670x480, ZVÝŠENÁ
WC2	WC KOMBI 380x650x785 S NÁDRŽKOU VÝŠKA 430mm
ZP3	ELEKTRICKÉ PŘÍMOTOPNÉ OTOPNÉ TĚLESO 500x900mm, 300W, NÁPOJENÍ DLE PROFES E L
ZP4	MADLO PEVNÉ, NEREZ, 500mm
ZP5	ZÁVĚSOVÁ TYČ 900x900mm
ZP6	MADLO PEVNÉ, NEREZ, 600mm
ZP7	PODLAHOVÁ VPUSŤ 105x105mm, VODOROVNÝ ODPAD 50mm, VODNÍ ZÁP. UZ.
ZP9	DÁVKOVAČ TEKUTÉHO MÝDLA RUČNÍ 0,85l
ZP11	REVIZNÍ DVÍŘKA OCEL, BILÁ, 400x600mm, PROTIPOŽÁRNÍ EI30, S200 (KOUŘOTĚSNÉ)
ZP12	REVIZNÍ DVÍŘKA OCEL, BILÁ, 500x500mm, PROTIPOŽÁRNÍ EI30, S200 (KOUŘOTĚSNÉ)

LEGENDA MÍSTNOSTÍ

Č.M.	MÍSTNOST	PODLAHA	STĚNY	STROP	POZNÁMKA
01	PŘEDSÍŇ	PVC	STÁVAJÍCÍ	STÁVAJÍCÍ	NOVÁ VÝMALBA STĚN A STROP U, PVC LÍŠŤA
02	KOUPELNA	KERAMICKÁ DLAŽBA, min.R10, SOUČ. SMYKU 0,5	VPC ŠTUK. OM.	VPC ŠTUK. OM.	KER. OBKL. V. 2020
03	POKOJ	STÁVAJÍCÍ	STÁVAJÍCÍ	STÁVAJÍCÍ	

SÚ6– V ČÁSTI STĚN, KDE NEJSOU OBKLADY BUDE OŠKRÁBÁNA MALBA A PROVEDENA NOVÁ ŠTUKOVÁ VRSTVA OMÍTKY NA PENETROVANÝ PODKLAD A PROVEDENA DOJNÁSOBNÁ SILIKÁTOVÁ VÝMALBA VČ. STROPŮ  
SÚ7– VYBOURÁNÍ PROSTUPU V ŠACHTĚ. PO DOKONČENÍ VÝMĚNY INSTALACÍ BUDE VLOŽENA OCELOVÁ VÝZTUŽ A PROSTUP BUDE ZABETONOVÁN  
SÚ8– VYBOURÁNÍ OTVORU PRO REVIZNÍ DVÍŘKA 500x500,  
SÚ9– PODEZDÍVKA POD NOVOU VANOU DO V. 620mm TŘÍSTRANNÁ Z PÓROBETONOVÝCH TVÁRNIC TL.80mm, NA POVRCHU S KERAM. OBKLADEM, REVIZNÍ DVÍŘKA PLASTOVÁ 300x300mm V MÍSTĚ ODPADU  
SÚ10– VYBOURÁNÍ A ZPĚTNÁ ZAŠDÍVKA PŘÍČKY PÓROBETONOVÝMI TVÁRNICEMI  
SÚ11– DEMONTÁŽ STÁVAJÍCÍHO A INSTALACE NOVÉHO DESKOVÉHO OTOPNÉHO TĚLESA VČ. RADIÁTOROVÝCH ARMATUR, NATĚR STÁVAJÍCÍHO POTRUBÍ ŮT V DOTČENÉ MÍSTNOSTI  
SÚ12– NOVÝ MINERÁLNÍ KAZETOVÝ PODHLED Z KAZET 600x600mm DO SYSTÉMOVÉHO RASTRU S AI PROFILŮ NA ZÁVĚSECH KOTVENÝCH DO STROPNÍ KONSTRUKCE, ODSŤÍN KAZET BUDE PODLÉHAT ODSOUHLASOVACÍMU ŘÍZENÍ OBJEDNATELE  
SÚ13– VYBOURÁNÍ PŮVODNÍHO SDK PODHLEDU V CHODBĚ VČ. NOSNÉ KONSTRUKCE. PO DOKONČENÍ REKONSTRUKCE VODOVODNÍCH INSTALACÍ BUDE INSTALOVÁN NOVÝ MINERÁLNÍ KAZETOVÝ PODHLED Z KAZET 600x600mm DO SYSTÉMOVÉHO RASTRU S AI PROFILŮ NA ZÁVĚSECH KOTVENÝCH DO STROPNÍ KONSTRUKCE, ODSŤÍN KAZET BUDE PODLÉHAT ODSOUHLASOVACÍMU ŘÍZENÍ OBJEDNATELE  
SÚ14– VYROVNÁNÍ/SNÍŽENÍ NADPRAŽÍ OKEN IZOLACÍ Z MIN. VLÁKEN TL.40mm NA TENKOVRSTVÝ LEPÍČÍ TMEL. ZAPRAVENÍ A VYROVNÁNÍ STĚRKOU S VTLAČENOU SKLOTEXILNÍ SÍŤ, ROHY BUDOU OPATŘENY HLINIKOVÝM PROFILEM SE SKLOTEXILNÍ TKANINOU. FINÁLNÍ POVRCH BUDE TVOŘIT ŠTUKOVÁ OMÍTKA TL. 5mm.  
SÚ15– VYBOURÁNÍ A VÝMĚNA STÁVAJÍCÍCH DVEŘÍ VČ. OCELOVÉ ZÁRUBNĚ, ZEDNICKÉ ZAČIŠTĚNÍ.  
SÚ16– VYBOURÁNÍ STÁV. KAN. POTRUBÍ, ZPĚTNÉ ZAPRAVENÍ  
IŠ1–15– OZNAČENÍ INSTALAČNÍCH ŠACHET S VÍCE NEŽ JEDNÍM VEDENÍM

POZNÁMKA:  
SOUČÁSTI STAVEBNÍCH PRACÍ BUDE I ZAPRAVENÍ STĚN PO DEMONTÁŽÍCH PŮVODNÍHO ZAŘÍZENÍ A ROZVODŮ A PO PRŮŘÁZECH NOVÝCH TRAS POTRUBÍ. PŘED ZAHÁJENÍM PRACÍ BUDE PROVEDEN PRŮZKUM STÁVAJÍCÍCH DOTČENÝCH KONSTRUKCÍ A BUDOU OVĚŘENY POLOHY STÁVAJÍCÍCH SÍŤ, ZEJMÉNA ELEKTROINSTALACE A SLABOPROUDÝCH ROZVODŮ, KTERÉ MUSÍ BÝT OCHRÁNĚNY PŘED POŠKOZENÍM. SPECIFIKACE ZP JE UPŘESNĚNA V PŘÍLOZE TZ ČÁSTI ZTI. ODSŤÍN NOVÝCH POVRCHŮ BUDE VZORKOVÁN.  
MĚNĚNÉ PROTIPOŽÁRNÍ DVEŘE BUDOU INSTALOVÁNY VČ. PROTIPOŽÁRNÍ ZÁRUBNĚ, KTERÉ BUDOU ZAŠDĚNY DLE PŘEDPISŮ PLATNÝCH PRO MONTÁŽ PROTIPOŽÁRNÍCH UZÁVĚRŮ.

INVESTOR	Město Tišnov nám. Míru 111, 666 01 Tišnov	GENERÁLNÍ PROJEKTANT CERGO ENERGY s.r.o. Horní Lhota 127 678 01 Blansko IČ: 032 429 19		
PROJEKT	Generální rekonstrukce rozvodů ZTI a hyg. prostor - CSS Tišnov; objekt A1, A2	 <b>CERGOENERGY</b> STUDIE A PROJEKCE TZB projekce@cergo.cz		
OBJEKT - ČÁST	SO 02 Objekt A2	ZAKÁZKA ČÍSLO 225Z021		
PROFESE - UCULENÁ ČÁST	SO 02.1 STAVEBNÍ ČÁST	PROJEKTANT UCULENÉ ČÁSTI  CERGO ENERGY s.r.o. Horní Lhota 127 678 01 Blansko IČ: 032 429 19  <b>CERGOENERGY</b> STUDIE A PROJEKCE TZB projekce@cergo.cz		
STUPEŇ DOKUMENTACE :	DOKUMENTACE PRO PROVEDENÍ STAVBY			
ZODPOVĚDNÝ PROJEKTANT:	ING. LIBOR VOŽÁR			
KONTROLOVAL :	ING. MICHAL JETELINA			
VYPRACOVAL :	ING. PATRIK HANÁČEK			
NÁZEV VÝKRESU :	PŮDORYS 01 - TYPICKÝ BYT			
ČÍSLO DOKUMENTU	MĚŘITKO	REVIZE	DATUM	PARÉ Č.
SO 02.1.4	1:30	01	2024-01	